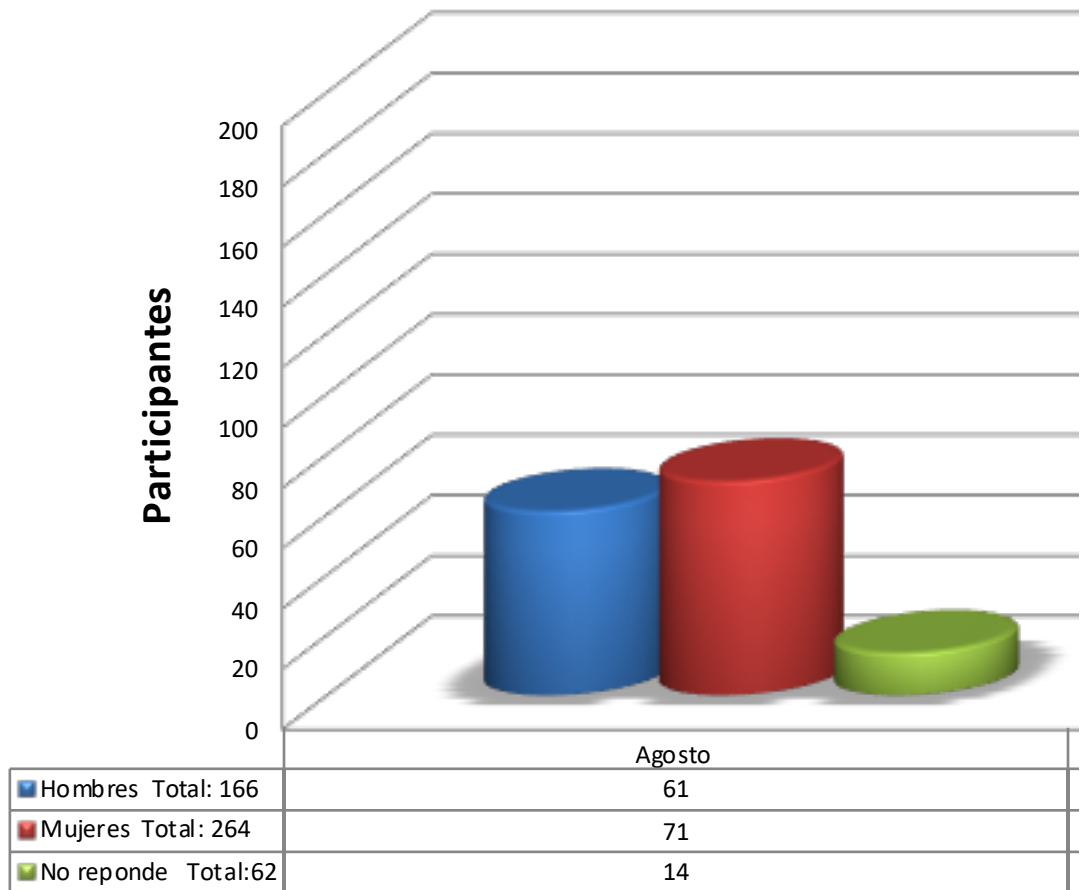


C
ASISTENCIA A LOS WE
 Periodo: Ag



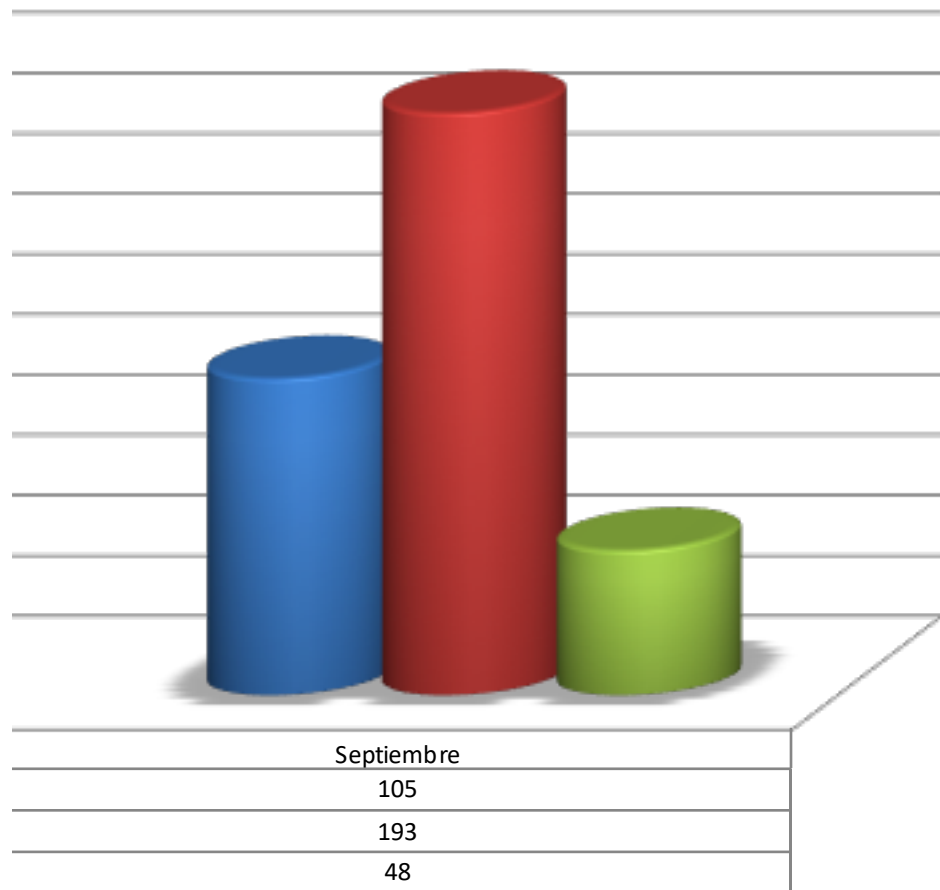
Fuente: Reporte de plataformas.

Me

A partir del mes de agosto de 2021, inicia el registro de participantes por género. Hay un total de 49 respondieron.

Se observa un incremento de participación de agosto a septiembre de 200 personas que representa Es importante mencionar que la participación de la mujer en estas actividades de formación represe

CUADRO N° 1
DEBINARS DEL INED, POR GÉNERO.
Agosto y septiembre 2021

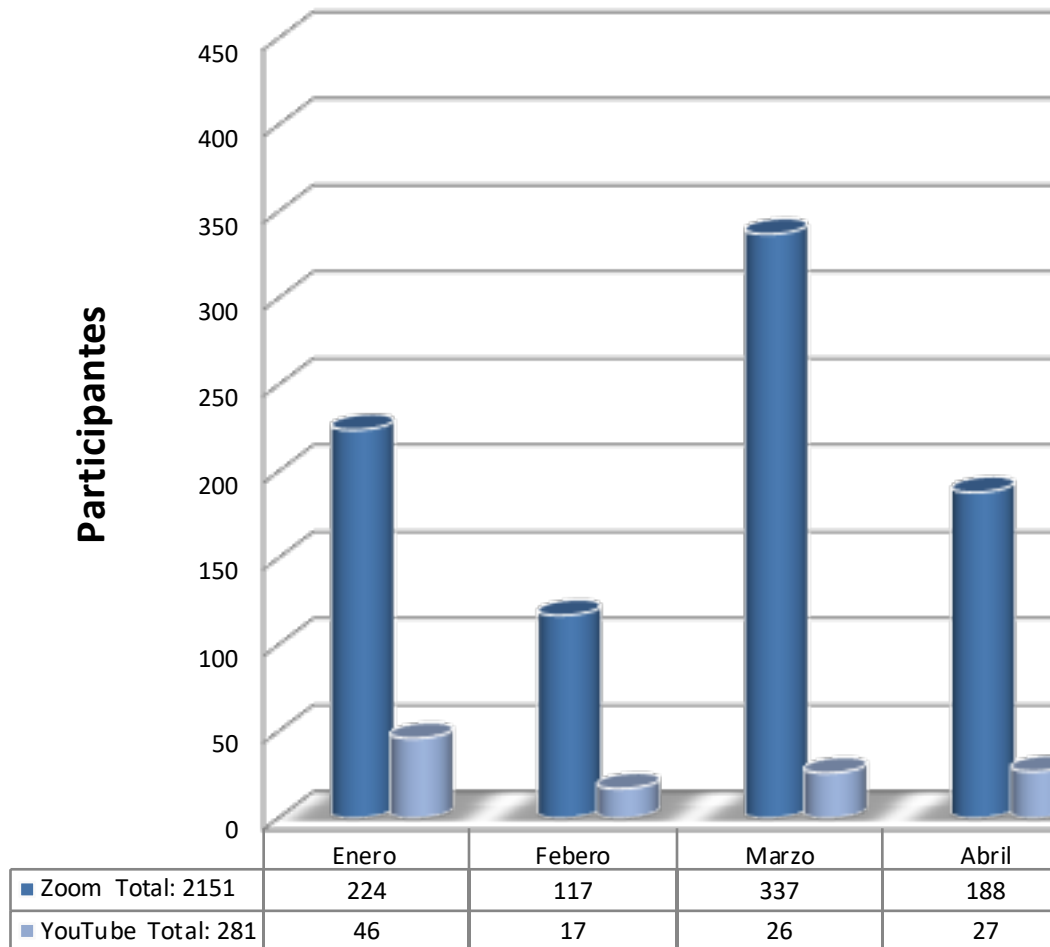


ses

Nota: El registro por género inicia a partir del mes de agosto de 2021.

2 personas desglosadas así: hombres 146, mujeres 223 y 62 personas que no
 un 136%.
 enta un 54% del total (492 personas).

PARTICIPACIÓN E



Fuente: Reporte de plataformas.

La estadística refleja que desde enero hasta septiembre de 2021 participaron 2505 personas en la

* Ciclo Anual de conferencias Jurídicas: 1240 participantes, desglosados así: 1337 personas ingresaron

*Ciclo de videoconferencias, Panamá 200 años: 334 participantes, desglosados así: 279 personas ingresaron

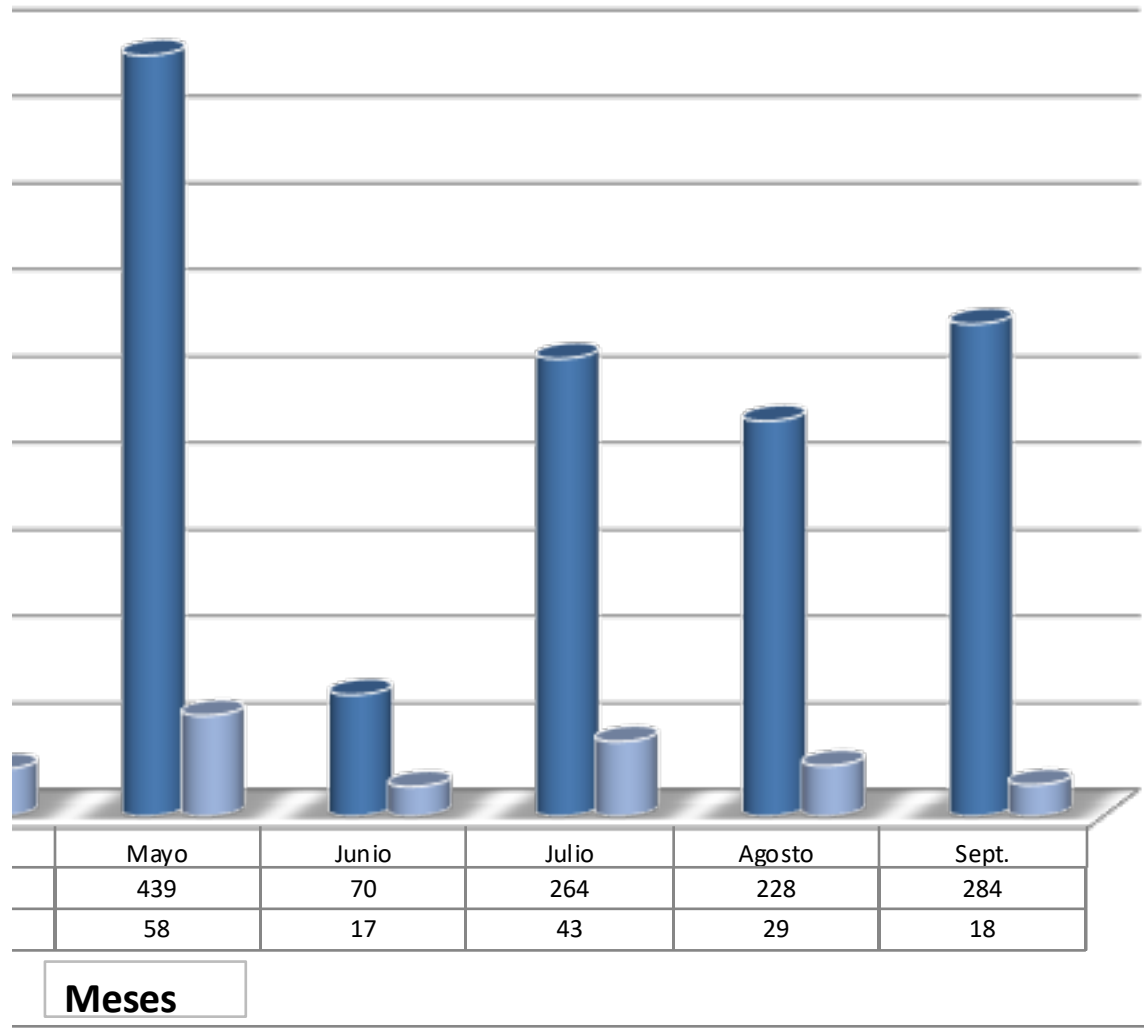
*Serie de Mesas Redondas: Perspectivas y Análisis del Superciclo electoral 2021-2024: 446 participantes ingresaron por el Canal de **You Tube**.

*Otras Actividades: 485 participantes, desglosados así: 428 personas ingresaron en la plataforma

Del total de participantes que ingresaron a los **webinars** 2213 utilizaron la plataforma **Zoom** y 292

Podemos destacar que de las ponencias que registraron mayor audiencia están: La objeción de Invalidez de los Procedimientos Administrativos General con 124 participantes.

CUADRO N° 2
EN LOS WEBINARS A TRAVÉS DE ZOOM Y YOUTUBE
Periodo: Enero a septiembre 2021



as diferentes videoconferencias organizadas por el INED, del siguiente modo:

resaron en la plataforma **Zoom** y 103 personas ingresaron por el Canal de **You Tube**.

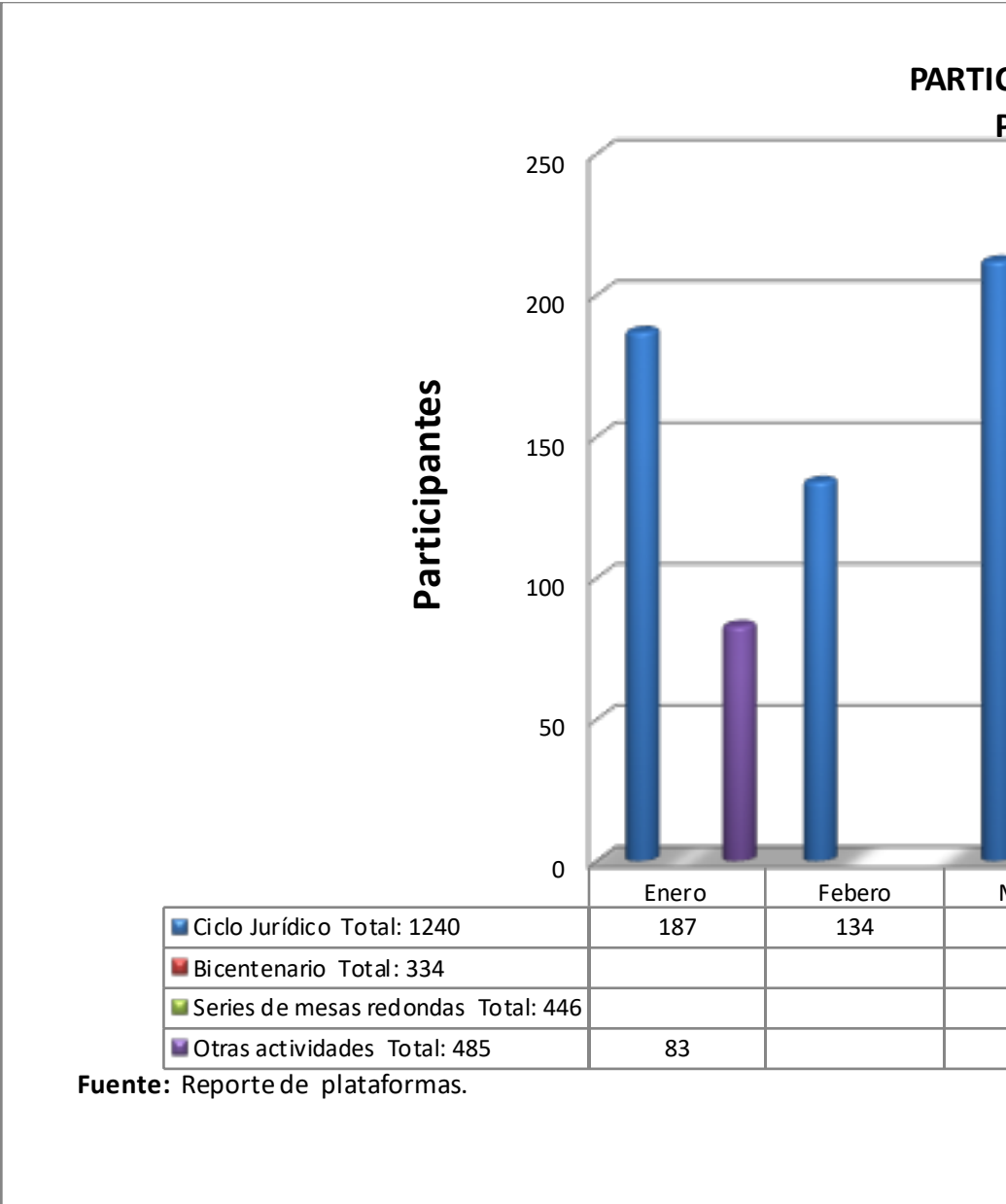
as ingresaron en la plataforma **Zoom** y 55 personas ingresaron por el Canal de **You Tube**.

ipantes, desglosados así: 369 personas ingresaron en la plataforma **Zoom** y 77 personas ingresaron

ia **Zoom** y 57 personas ingresaron por el Canal de **You Tube**.

92 utilizaron **You Tube**, los que representan un 88 % y 12 % respectivamente.

exequibilidad con 187 participantes, La ley de Contrataciones Públicas con 134 participantes y



La presente gráfica muestra los diferentes Ciclos de Videoconferencias y otras actividades.

*Ciclo Jurídico: 12

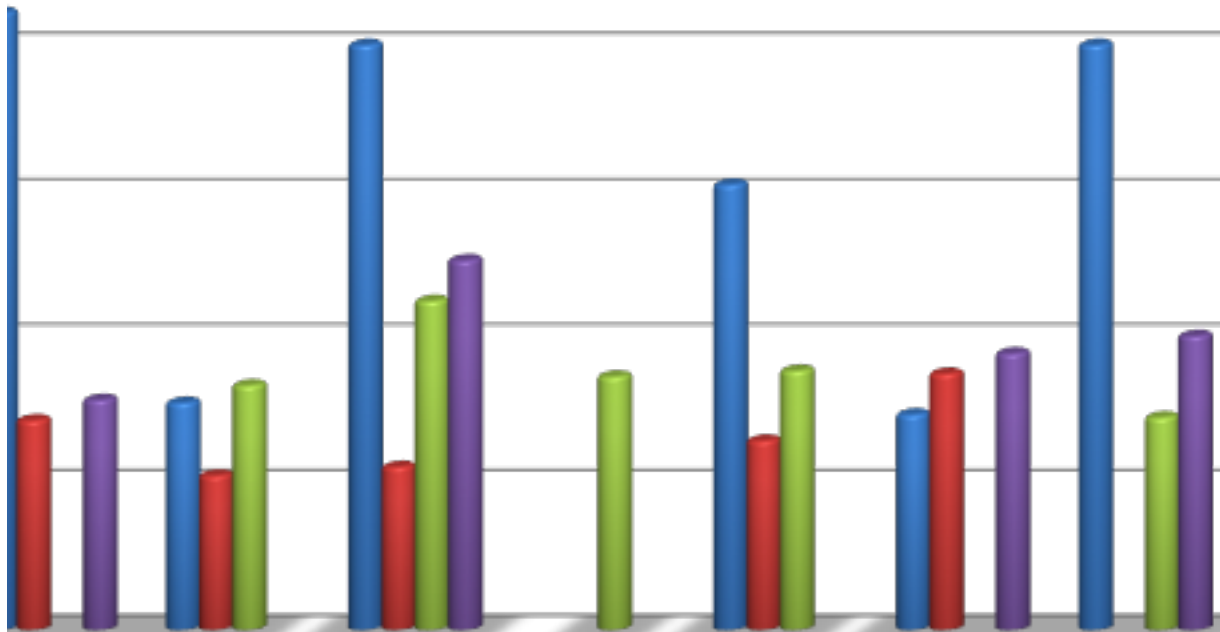
*Bicentenario: 5

*Series de mesas redondas: 5

*Otras actividades: 5

Podemos observar que el Ciclo de Videoconferencia Jurídica es el que refleja mayor participación.

CUADRO N° 3
PARTICIPACIÓN POR CICLO DE CONFERENCIAS
Periodo: Enero a septiembre 2021



Marzo	Abril	Mayo	Junio	Julio	Agosto	Sept.
212	78	201		153	74	201
72	53	56		65	88	
	84	113	87	89		73
79		127			95	101

Meses

idades organizadas por el INED, dando como resultado la siguiente estadística:

participación durante el periodo de enero a septiembre con un 1240 personas.

